



KONFIGURACE DACIA NOVÝ DUSTER

Vytvořeno: 04 / 04 / 2025



Popis vozidla

Verze: DACIA NOVÝ DUSTER Expression ECO-G Palivo: Benzín + LPG

100

Typ převodovky: Manuální

Motor: ECO-G 100

Zdvihový objem (cm3): 999



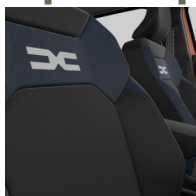


KONFIGURACE DACIA NOVÝ DUSTER

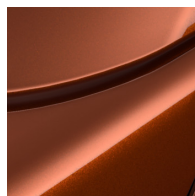
Vytvořeno: 04 / 04 / 2025



Opce a příslušenství



Čalounění
Čalounění v kombinaci
látka/denim tkanina



Barva
hnědá Terracotta



Kola
Disky kol z lehkých slitin
17", design TERGAN s
diamantovým efektem

Jiné možnosti

Vyhřívání přední sedadla

Detail packů

Paket Winter

Vyhřívání přední sedadla

Vyhřívání volantu

Standardní výbava

AKTIVNÍ A PASIVNÍ BEZPEČNOST

System nouzového volání (E-CALL)

System upozornění před opuštěním
jízdního pruhu s aktivní korekcí jízdní
dráhy



Čelní a boční airbag řidiče a spolujezdce
Deaktivace airbagu spolujezdce
Systém uchycení ISOFIX na bočních zadních sedadlech
Hlavové airbagy pro přední i zadní cestující
Aktivní systém nouzového brzdění (AEBS)
Systém rozpoznávání dopravních značek
Asistenční systém nouzového brzdění
Stabilizační systém ESC
Systém upozornění na bezpečnou vzdálenost
ABS s elektronickým rozdelovačem brzdných sil (EBD) a brzdovým asistentem (EBA)

VIDITELNOST A OSVĚTLENÍ

Vnější zpětná zrcátka v šedé barvě
Elektricky nastavitelná a vyhřívaná vnější zpětná zrcátka
Tónovaná skla
LED denní světlomety
Dešťový a světelný senzor
Denní a potkávací světlomety s technologií LED

ŘÍZENÍ

Ukazovatel optimálního rychlostního stupně
Sada na opravu pneumatik
Režim Eco
Výškově a podélně nastavitelný volant
Letní pneumatiky
Tempomat

Zadní parkovací senzory

KOMFORT

Elektricky ovládaná přední okna s impulzním ovládáním
Sklápění opěradel zadní lavice v uspořádání 1/3-2/3
Zadní parkovací kamera
Posuvná středová loketní opěrka s úložným prostorem
Volant čalounění umělou kůží
Centrální zamykání
Manuální klimatizace
Elektricky ovládaná zadní okna s impulzním ovládáním
Bez dvojitého dna zavazadlového prostoru
Manuální vnitřní zpětné zrcátko s denním/nočním nastavením

MULTIMÉDIA

7" barevný přístrojový štít
Multimediální 10" Media Display se 4 reproduktory a zrcadlením telefonu

VZHLED

Disky kol z lehké slitiny 17"
Disky kol z lehkých slitin 17", design TERGAN s diamantovým efektem
Podélné střešní lišty

VNITŘNÍ VZHLED

Čalounění v kombinaci látka/denim tkanina

Technické údaje

**KONFIGURACE DACIA NOVÝ DUSTER**

Vytvořeno: 04 / 04 / 2025

Objem kapalinObjem palivové nádrže (l): 50 / 50
(LPG)**Spotřeba a emise (vin wltp)**WLTP Emise CO2 (g/km) - smíšený
cyklus: 148WLTP Emise CO2 pro LPG (g/km) -
smíšený cyklus: 127WLTP spotřeba LPG - smíšený
cyklus (l/100 km): 7.9WLTP spotřeba - smíšený cyklus
(l/100 km): 6.5**Výkony**Maximální rychlost (km/h): 163
(168 LPG)Zrychlení 0-100 km/h (s): 14 (13,2
LPG)**Pohon**

Pohon: 4x2

Karosářské provedení

Typ karoserie: SUV

Počet dveří: 5

Řízení

Průměr otáčení (m): 10,86

Kola a pneumatikyPneumatiky (přední/zadní): 215/65
R17**Hmotnosti**

Užitečná hmotnost (kg): 398

Maximální dovolená celková
hmotnost (kg): 1765

Pohotovostní hmotnost (kg): 1276

Motor

Max. výkon kW (k): 74 (100)

Metodika NEDC=0 / Metodika
WLTP =1: 1

Emisní norma: EURO6

Metodika měření: WLTP

Maximální točivý moment (Nm):
160 (170)

Zdvihový objem (cm3): 999

Palivo: Benzín + LPG

Rozměry

Světlá výška (mm): 209

Šířka vozidla (mm): 1921

Šířka vozidla včetně zpětných
zrcátek (mm): 2069

Délka (mm): 4343

Rozvor (mm): 2657

Typ vozidla

Typ vozidla TVV:

DJFPE2MT6WB24M500B

Počet míst: 5

Převodovka

Typ převodovky: Manuální

Počet rychlostí: 6

Aerodynamika

**KONFIGURACE DACIA NOVÝ DUSTER**

Vytvořeno: 04 / 04 / 2025

Vnější hluk pohybujícího se vozidla
dB(A): 69

Objem

Maximální objem zavazadlového
prostoru (dm³): 1545

Objem zavazadlového prostoru
(dm³): 453

Vozidlo bude vybaveno jednou ze zobrazených pneumatik. Konkrétní pneumatiku určí výrobní závod na základě dodavatelského řetězce. Volbu pneumatiky nelze nijak ovlivnit. Další informace o vozidle a cenách najdete v ceníku nebo se obraťte na autorizovaného prodejce.



KONFIGURACE DACIA NOVÝ DUSTER

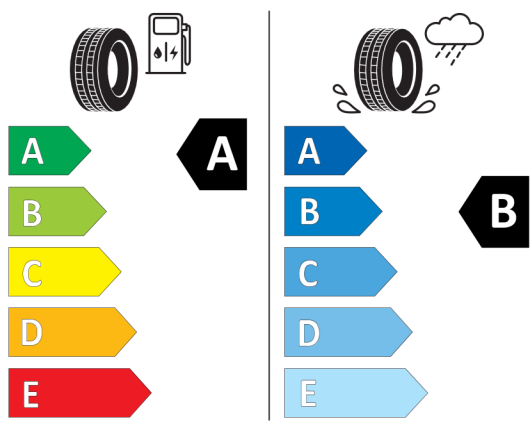
Vytvořeno: 04 / 04 / 2025

Štítky pneumatik identické pro přední i zadní nápravu



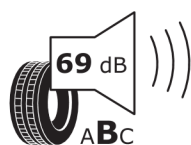
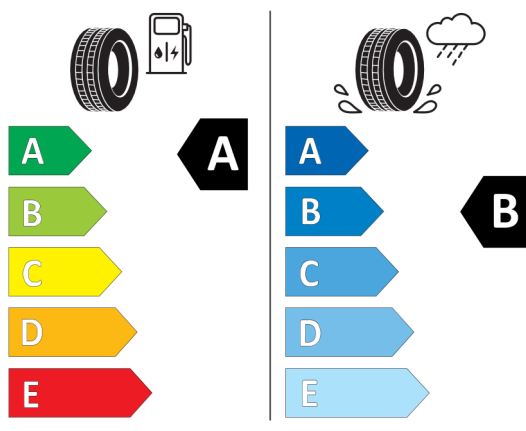
Hankook 1030175

215/65R17 99 H C1

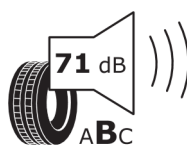


Continental 0313331

215/65 R 17 99 H C1



2020/740



2020/740

*Vzhledem ke specifikům výroby vozidel vždy zobrazujeme více štítků.