



KONFIGURACE DACIA BIGSTER

Vytvořeno: 04 / 04 / 2025



Popis vozidla

Verze: DACIA BIGSTER Expression TCe 140

Motor: TCe 140

Zdvihový objem (cm³): 1199

Palivo: Benzin

Typ převodovky: Manuální



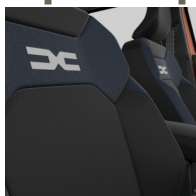


KONFIGURACE DACIA BIGSTER

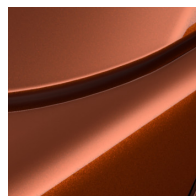
Vytvořeno: 04 / 04 / 2025



Opce a příslušenství



Čalounění
Čalounění v kombinaci
látka/denim tkanina



Barva
hnědá Terracotta



Kola
Disky kol z lehkých slitin
17", design TERGAN s
diamantovým efektem

Jiné možnosti
Dojezdová rezerva

Detail packů

Paket Winter
Vyhřívání přední sedadla

Vyhřívání volant

Standardní výbava

AKTIVNÍ A PASIVNÍ BEZPEČNOST

Asistenční systém nouzového brzdění
Aktivní systém nouzového brzdění (AEBS)

ABS s elektronickým rozdelovačem
brzdících sil (EBD) a brzdovým asistentem
(EBA)



Čelní a boční airbag řidiče a spolujezdce
Hlavové airbasy pro přední i zadní cestující
Stabilizační systém ESC
Systém uchycení ISOFIX na bočních zadních sedadlech
Deaktivace airbagu spolujezdce
Systém upozornění před opuštěním jízdního pruhu s aktivní korekcí jízdní dráhy
Systém nouzového volání (E-CALL)
Systém detekce únavy řidiče
Systém rozpoznávání dopravních značek
Systém upozornění na bezpečnou vzdálenost

VIDITELNOST A OSVĚTLENÍ

Přední LED mlhové světlomety
Elektricky nastavitelná vnější zpětná zrcátka, vyhřívaná, elektricky sklopná
Denní a potkávací světlomety s technologií LED
Dešťový a světelný senzor
LED denní světlomety

ŘÍZENÍ

Tempomat s omezovačem rychlosti
Automatická elektrická parkovací brzda
Výškově a podélně nastavitelný volant
Letní pneumatiky
Režim Eco
Ukazovatel optimálního rychlostního stupně
Zadní parkovací senzory

KOMFORT

Opěradlo zadních sedadel dělené v poměru 40/20/40 s funkcí easy fold
Centrální zamykání
Sedadlo řidiče manuálně nastavitelné v 6 směrech a manuálně nast. sedadlo spolujezdce v 6 směrech
Volant čalounění umělou kůží
Manuální vnitřní zpětné zrcátko s denním/nočním nastavením
Elektricky ovládaná přední okna s impulzním ovládaním
Elektricky ovládaná zadní okna s impulzním ovládaním
12V zásuvka v zavazadlovém prostoru
Středová konzole s loketní opěrkou a úložným prostorem
Dvojitě dno zavazadlového prostoru
Zadní parkovací kamera
Automatická dvouzónová klimatizace

MULTIMÉDIA

Multimediální systém Media Display 10" 7" barevný přístrojový štít

VZHLED

Shark anténa
Podélné střešní lišty
Disky kol z lehké slitiny 17"
Vnější zpětná zrcátka v šedé barvě
Disky kol z lehkých slitin 17", design TERGAN s diamantovým efektem

VNITŘNÍ VZHLED

Čalounění v kombinaci látka/denim tkanina



Technické údaje

Objem kapalin

Objem palivové nádrže (l): 50

Specifika ev

Kapacita baterie (kWh): 0,839 kWh

Spotřeba a emise (vin wltp)

WLTP Emise CO2 (g/km) - smíšený cyklus: 123

WLTP spotřeba - smíšený cyklus (l/100 km): 5.4

Výkony

Maximální rychlost (km/h): 180

Zrychlení 0-100 km/h (s): 9,8

Pohon

Pohon: 4x2

Karosářské provedení

Typ karoserie: SUV Long

Počet dveří: 5

Řízení

Průměr otáčení (m): 10,97

Kola a pneumatiky

Pneumatiky (přední/zadní):
215/65/17

Hmotnosti

Maximální dovolená hmotnost

brzd. přívěsu: 1500

Užitečná hmotnost (kg): 428.0

Maximální dovolená celková

hmotnost (kg): 1890

Pohotovostní hmotnost (kg): 1350

Motor

Max. výkon kW (k): 103 (140)

Metodika NEDC=0 / Metodika

WLTP =1: 1

Emisní norma: Euro 6

Metodika měření: WLTP

Maximální točivý moment (Nm):

230

Zdvihový objem (cm³): 1199

Palivo: Benzin

Rozměry

Světlá výška (mm): 194 / 220

nezatížené

Šířka vozidla (mm): 1812

Šířka vozidla včetně zpětných

zrcátek (mm): 2069

Délka (mm): 4570

Rozvor (mm): 2702

Typ vozidla

Typ vozidla TVV:

DJFSG2MH6XB16M500B

Počet míst: 5

Převodovka

Typ převodovky: Manuální

**KONFIGURACE DACIA BIGSTER**

Vytvořeno: 04 / 04 / 2025

Počet rychlostí: 6

Aerodynamika

Vnější hluk pohybujícího se vozidla

dB(A): 64

Objem

Maximální objem zavazadlového
prostoru (dm3): 1937Objem zavazadlového prostoru
(dm3): 667

Vozidlo bude vybaveno jednou ze zobrazených pneumatik. Konkrétní pneumatiku určí výrobní závod na základě dodavatelského řetězce. Volbu pneumatiky nelze nijak ovlivnit. Další informace o vozidle a cenách najdete v ceníku nebo se obraťte na autorizovaného prodejce.

NAJDĚTE VAŠI OSOBNÍ KONFIGURACINA INTERNETU www.dacia.cz[WPF6EC](#)

- Načtením vašeho QR kódů

U VAŠEHO DEALERA

- Tím že dáte prodejci kód vaši konfigurace : WPF6EC

Při dodání je zákazníkovi k dispozici uživatelská příručka k vozidlu v digitální podobě. Návod k použití v papírové podobě je k dispozici k objednání na oddělení poprodejních služeb



Štítky pneumatik identické pro přední i zadní nápravu

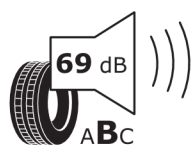
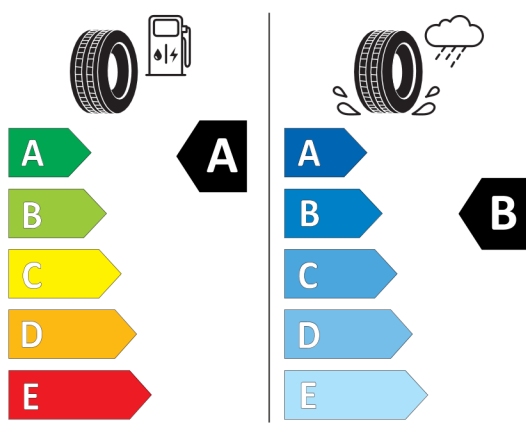


Hankook

1030175

215/65R17 99 H

C1



2020/740

*Vzhledem ke specifikům výroby vozidel vždy zobrazujeme více štítků.